

I CHATBOT PER LE SCUOLE

COME CREARE E GESTIRE GLI ASSISTENTI VIRTUALI PER MIGLIORARE LA DIDATTICA, LA COMUNICAZIONE E L'ORGANIZZAZIONE AMMINISTRATIVA

Agenda

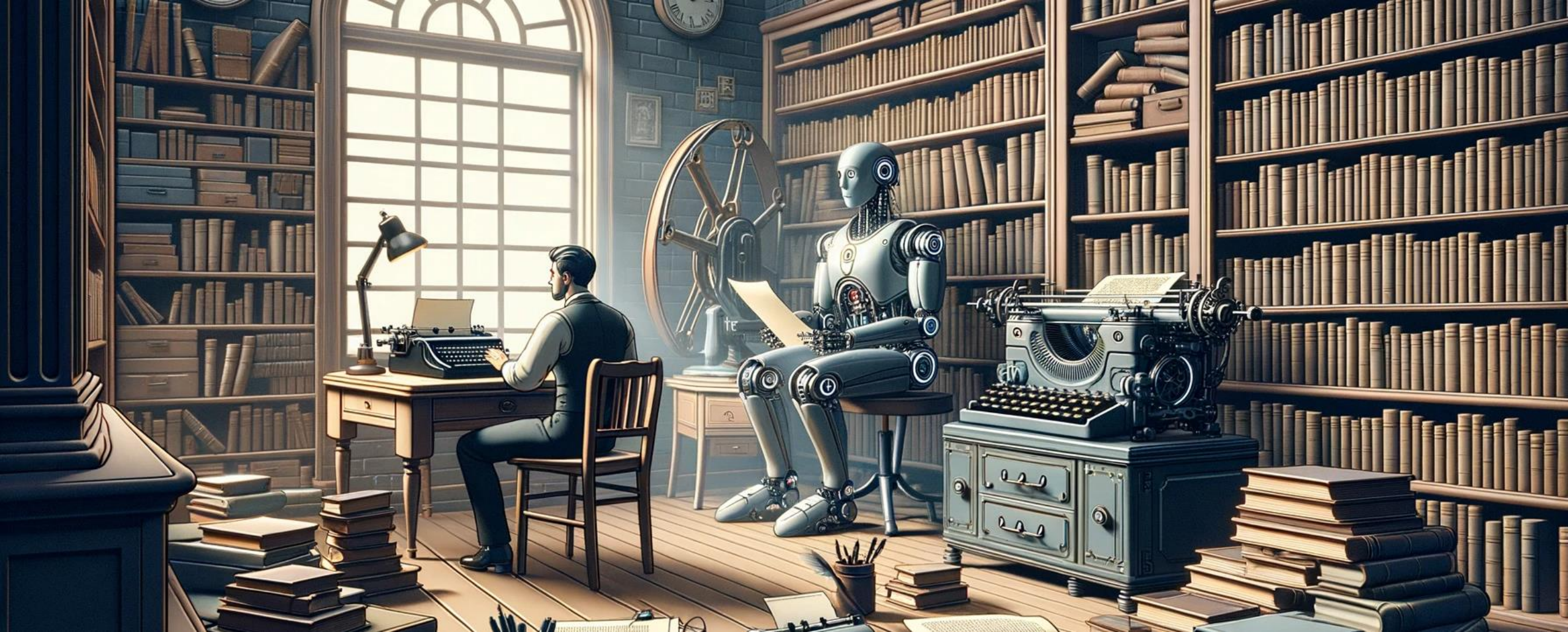
1. Presentazione del relatore e del tema del webinar
2. Storia dei Chatbot
3. Tecnologie alla Base dei Chatbot
4. Il Natural Language Processing (NLP)
5. Benefici dei Chatbot nelle Scuole
6. Chatbot per Google Chat
7. Chatbot per il Sito della Scuola
8. Chatbot Didattici
9. Conclusioni e Q&A



Il formatore

- Perito informatico
- Laureato in Lettere Moderne e Filologia Moderna
- MBA
- Iscritto al CdL in Informatica presso La Sapienza di Roma
- 14 anni di esperienza aziendale, di cui 3 a Praga
- Docente di ruolo presso l'ITE A. Gallo di Aversa e Animatore Digitale
- Formatore e Supervisore Eipass
- Ideatore del blog didatticainnovativa.com
- Presidente dell'Associazione Culturale Non Profit Didattica Innovativa (didatticainnovativa.org)
- Formatore
- Google Certified Trainer
- Google Certified Innovator
- MIE Expert
- Programmatore e Web Designer
- Didacta Firenze 2021, 2022 e 2023





«Le macchine per scrivere e le macchine tipografiche ci tolgono parte della soddisfazione, ma il vostro robot ce la toglierà tutta. Per il momento è in grado di occuparsi solo delle bozze. Ma prima o poi lui o altri robot come lui si assumeranno il compito di esaminare gli originali, cercare le fonti, controllare e ricontrollare i vari brani e magari anche trarre le conclusioni. Che cosa resterà da fare a noi studiosi?»

(Isaac Asimov, Il correttore di bozze, 1957)

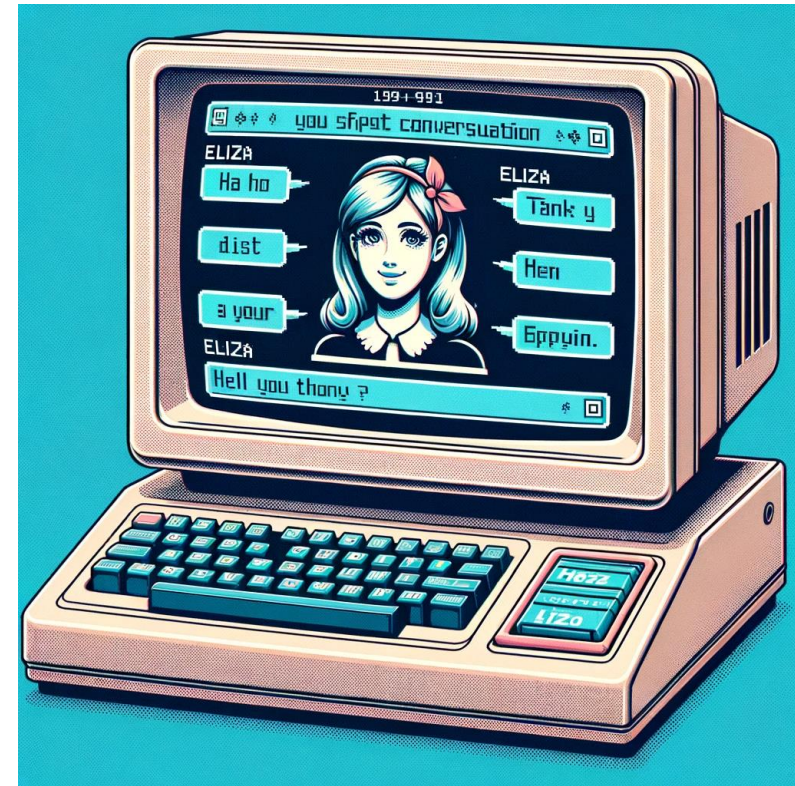


Storia dei chatbot

- ORIGINI E PRIME IMPLEMENTAZIONI.
- L'EVOLUZIONE NEL TEMPO: DALLA SEMPLICITÀ AI SISTEMI AVANZATI.

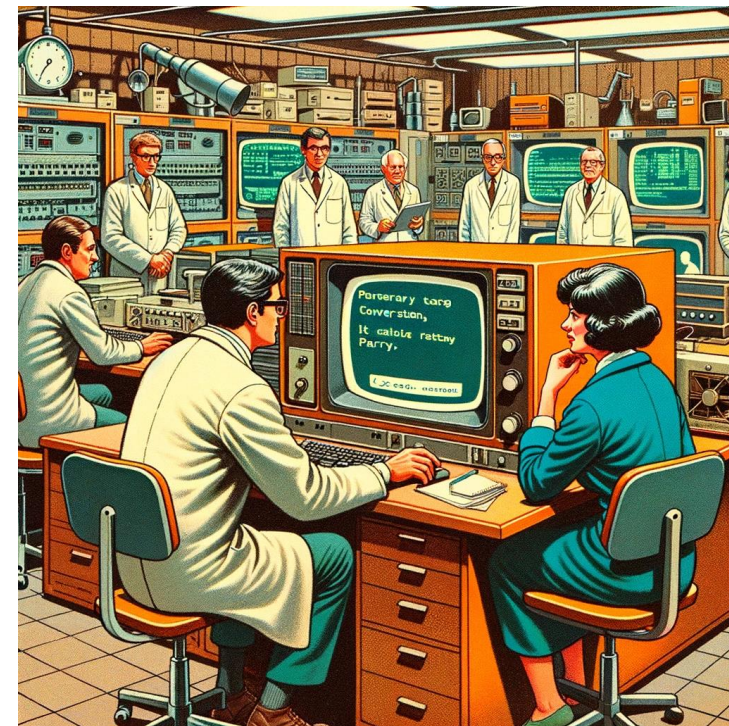
ELIZA - La Terapista Virtuale

1. Creato nel 1966 da Joseph Weizenbaum.
2. Simulava una terapeuta Rogersiana.
3. Limiti e reazioni del pubblico.



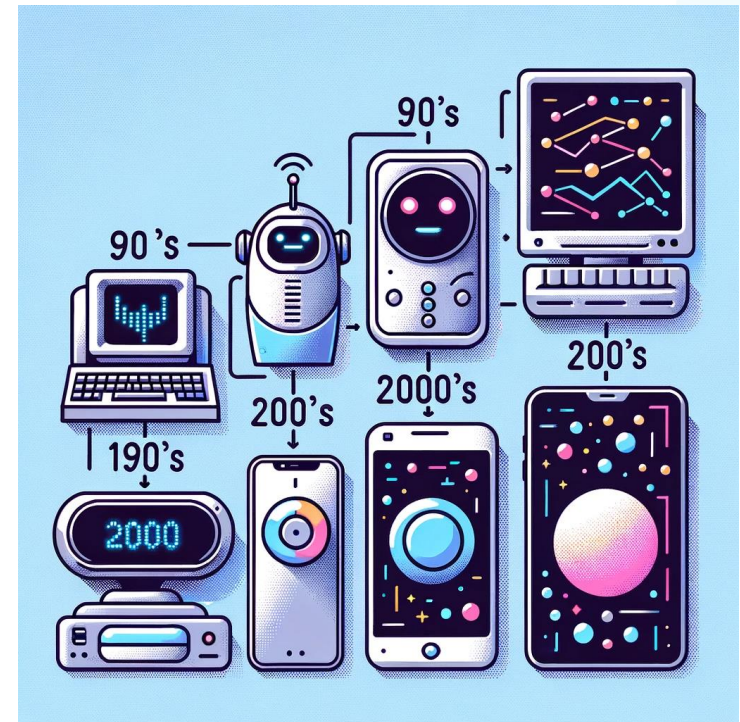
PARRY - Oltre ELIZA

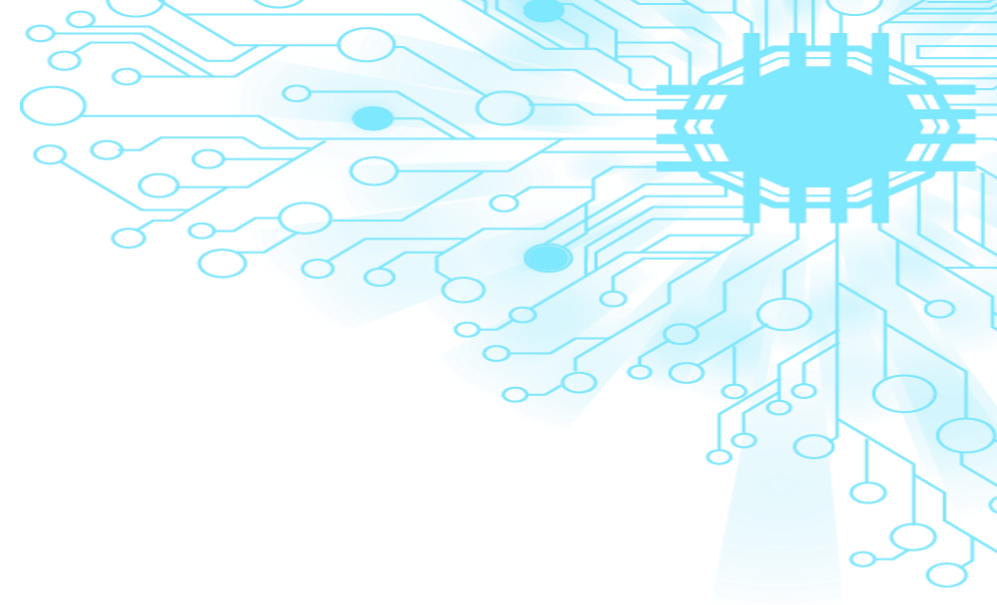
1. Creato nel 1972 da Kenneth Colby.
2. Simulava un paziente con schizofrenia paranoide.
3. Confronto ELIZA vs PARRY.



Verso l'Era Moderna

1. L'arrivo di Internet.
2. Chatbot come A.L.I.C.E. e SmarterChild.
3. L'ascesa di assistenti virtuali e AI avanzata.



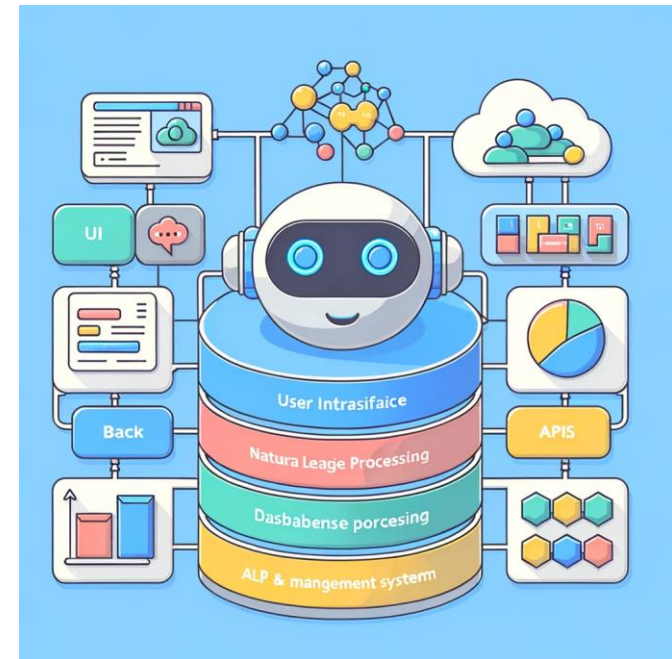


Tecnologie dei Chatbot

- ARCHITETTURA GENERALE DEI CHATBOT.
- DIFFERENZA TRA CHATBOT BASATI SU REGOLE E CHATBOT BASATI SU INTELLIGENZA ARTIFICIALE.

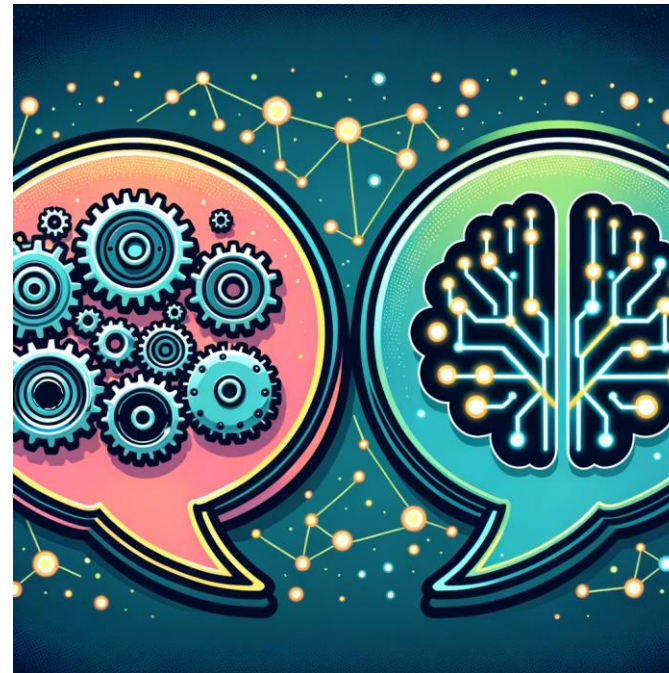
Fondamenti dell'Architettura dei Chatbot

1. Interfaccia Utente (UI).
2. Layer di Processamento del Linguaggio Naturale (NLP).
3. Database e Sistema di Gestione.
4. Backend e API.



Chatbot Rule-Based

1. Definizione e funzionamento.
2. Limiti e vantaggi.
3. Esempi di applicazione.



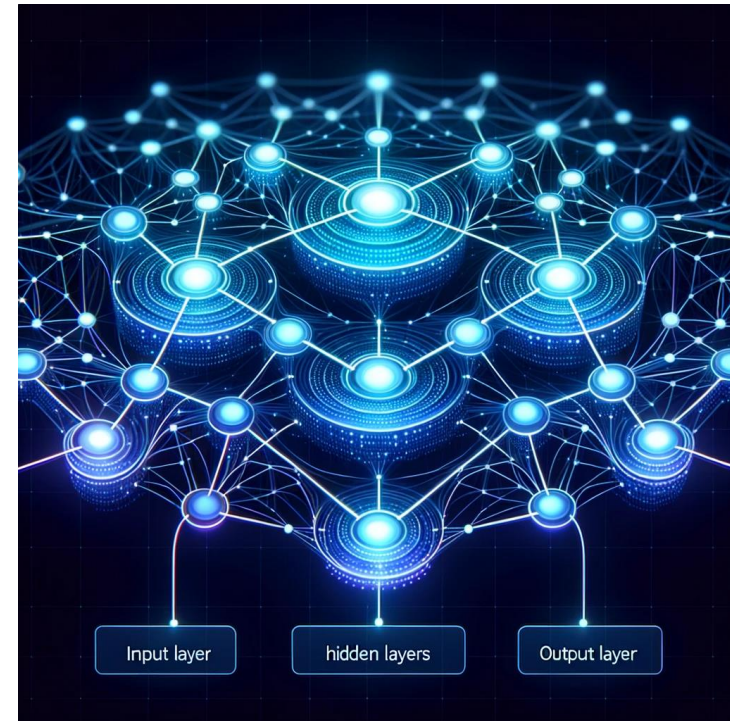
Chatbot AI-Driven

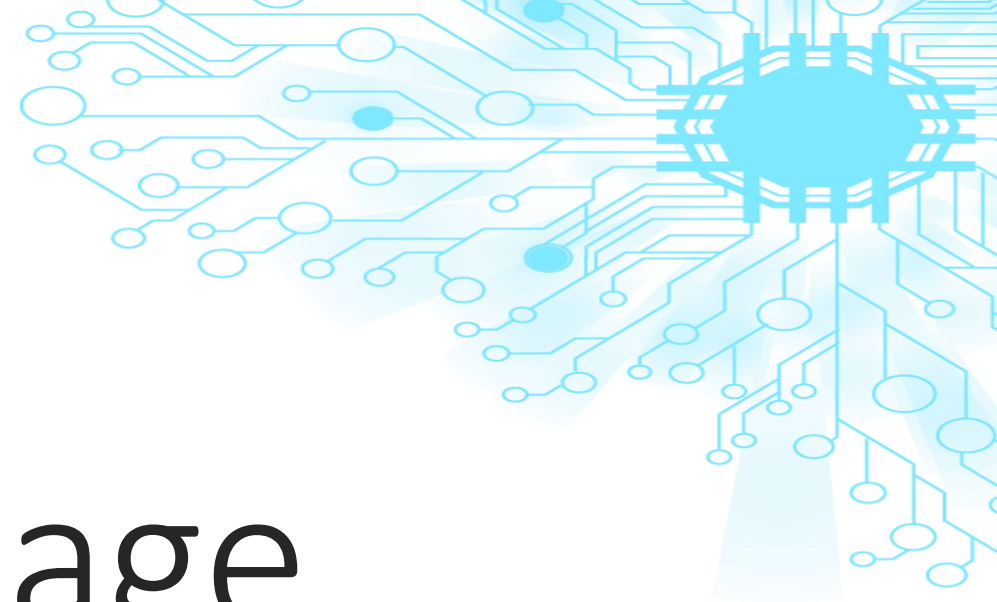
1. Apprendimento automatico e Deep Learning.
2. Capacità di apprendimento e adattamento.
3. Esempi di applicazione e piattaforme popolari.



Le Reti Neurali: Il Cervello dei Chatbot Moderni

1. Ispirate alla struttura del cervello umano.
2. Neuroni artificiali e layer.
3. Apprendimento tramite dati e addestramento.



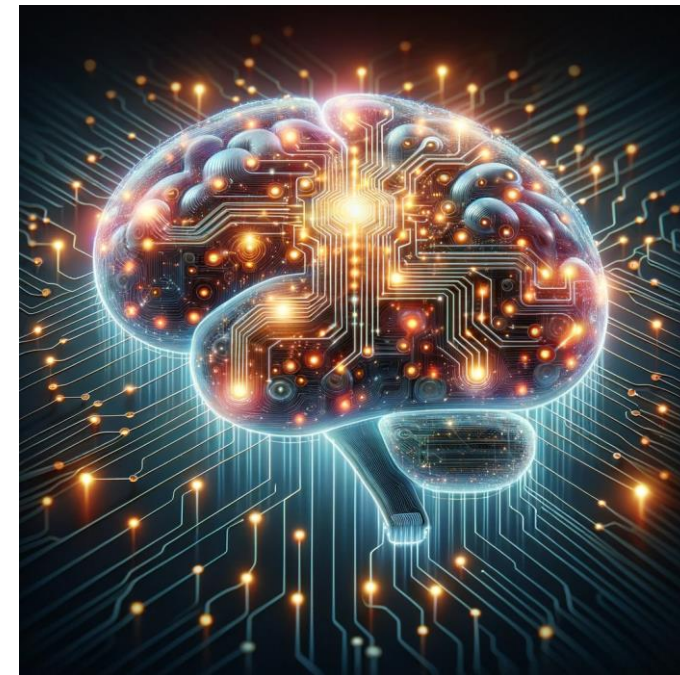


Il Natural Language Processing (NLP)

- COS'È IL NLP E PERCHÉ È FONDAMENTALE PER I CHATBOT.
- APPLICAZIONI DEL NLP NEI CHATBOT: COMPrensIONE E GENERAZIONE DEL LINGUAGGIO.

Il Natural Language Processing: Una Panoramica

1. Definizione del NLP.
2. L'importanza del NLP per i chatbot.
3. La sfida della comprensione del linguaggio umano.



Come il NLP Potenzia i Chatbot

1. Comprensione del linguaggio: da testo a intenzione.
2. Generazione del linguaggio: risposte coerenti e personalizzate.
3. Adattamento e apprendimento continuo.



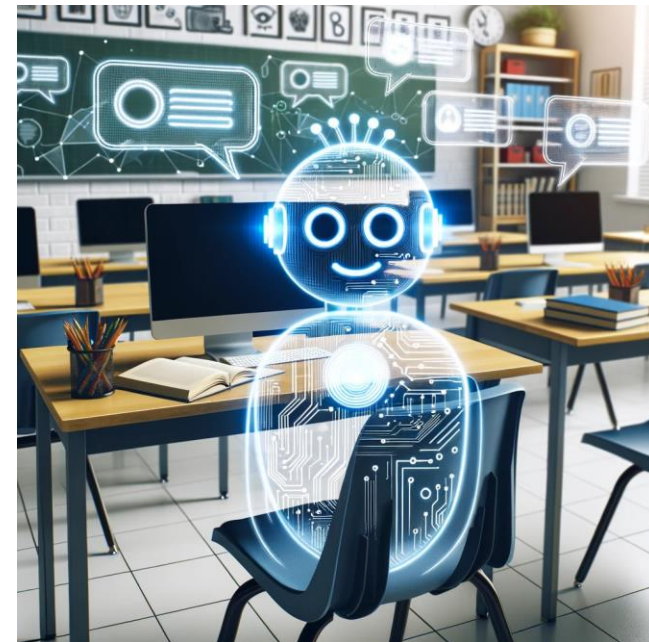


Chatbot per le Scuole

- GOOGLE CHAT
- SITO
- DIDATTICI

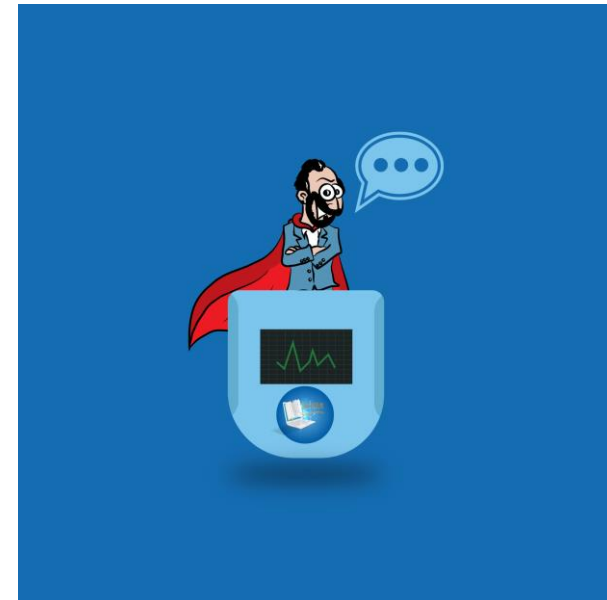
Vantaggi dei Chatbot nel Contesto Scolastico

1. Alleggerimento del carico di lavoro di segreterie e docenti.
2. Fornitura immediata di informazioni all'utenza.
3. Facilità di reperimento della modulistica.
4. [Articolo](#)
5. [Libro bianco dell'AGID](#)



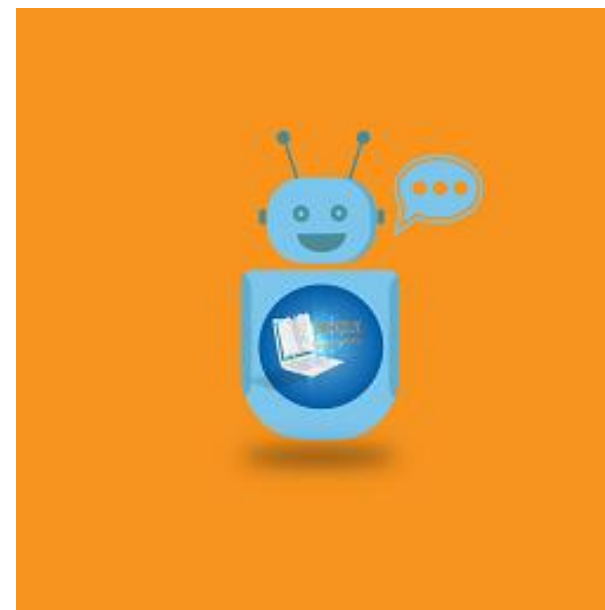
Chatbot Integrato con Google Chat

1. Risposta alle domande dell'utenza interna.
2. Supporto didattico per singole discipline.
3. Facilitazione della comunicazione tra docenti e studenti.



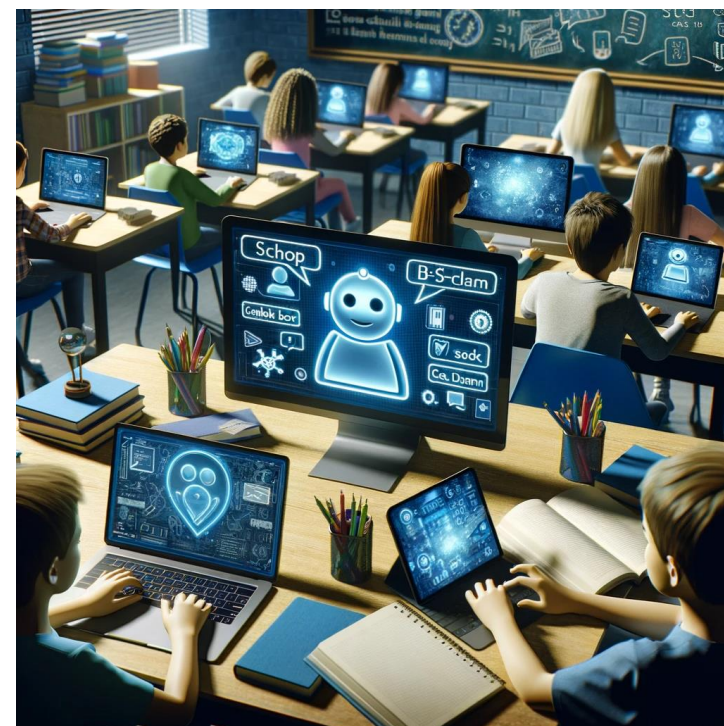
Chatbot per il sito web della Scuola

1. Informazioni immediate per l'utenza esterna.
2. Accesso rapido a modulistica e documenti.
3. Miglioramento dell'esperienza di navigazione sul sito.



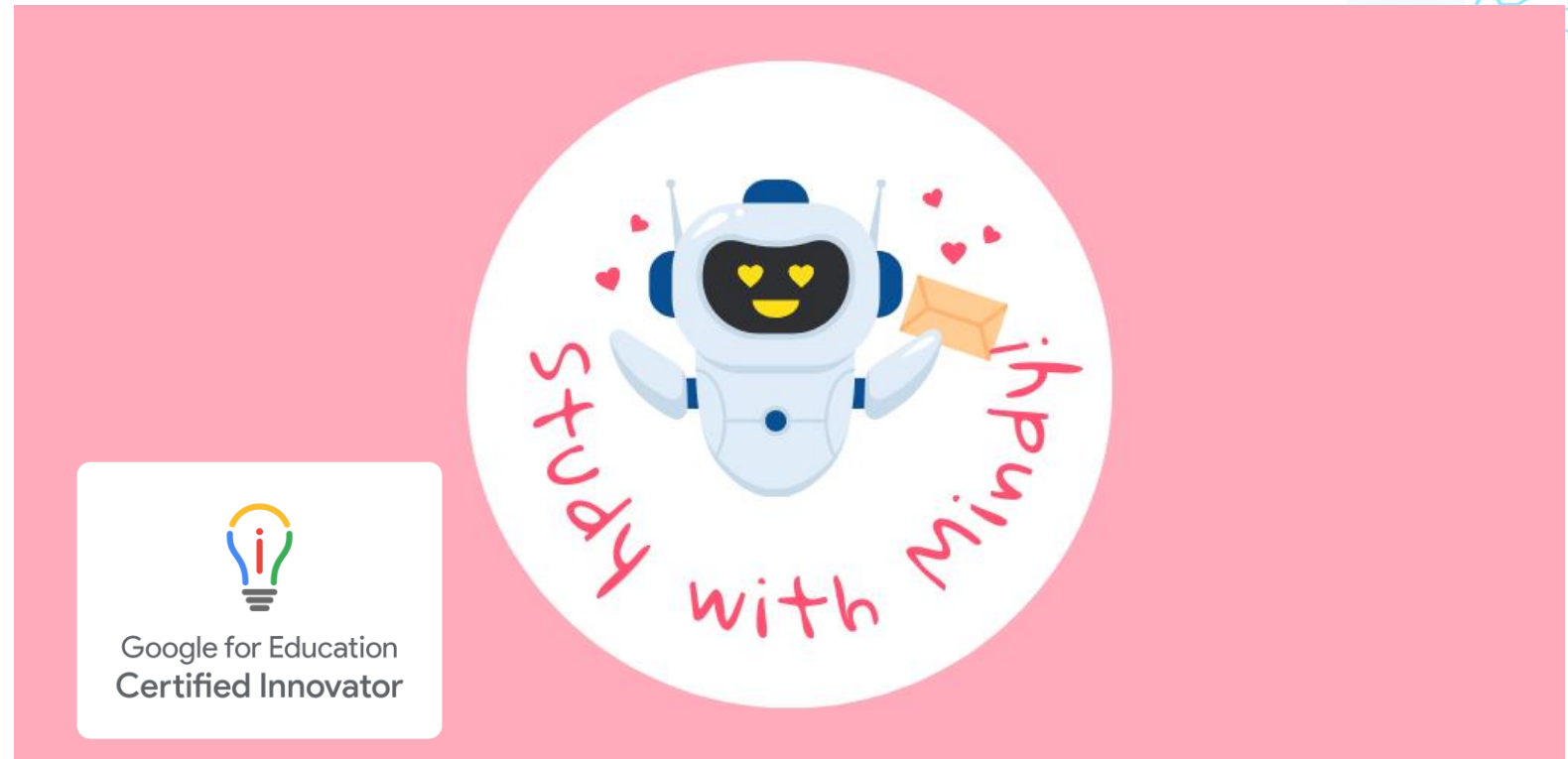
Chatbot Didattici

1. Supporto all'apprendimento personalizzato.
2. Vantaggi per l'intera comunità scolastica.



Mindy: Un Chatbot Didattico Basato su OpenAI

1. Caratteristiche distintive di Mindy.
2. Progetto Google Innovator.



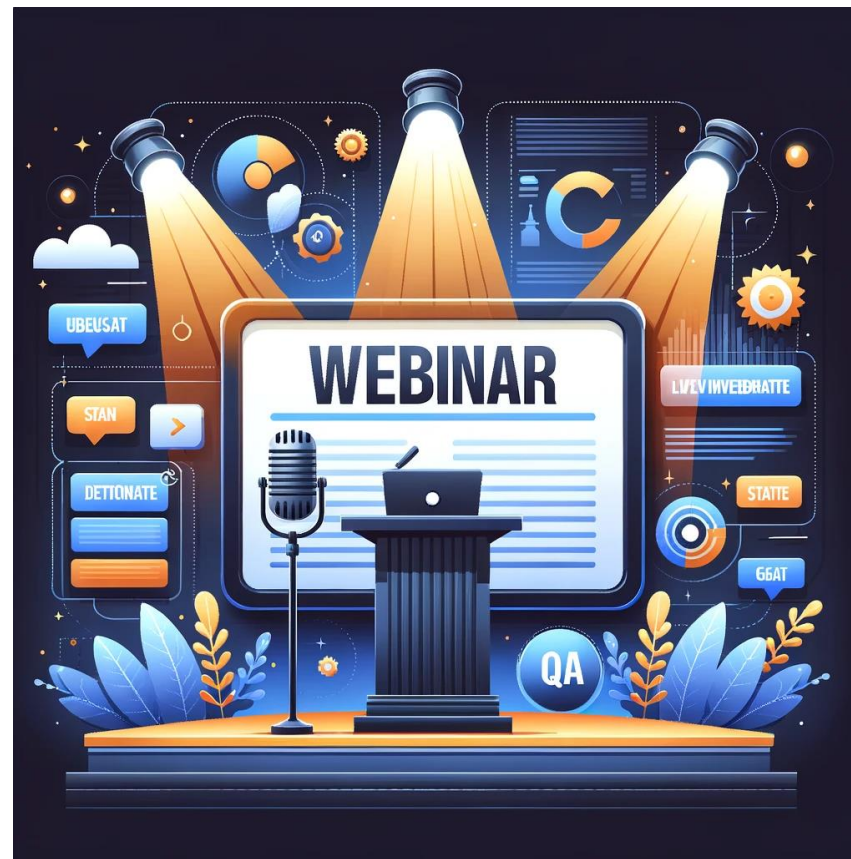
Dietro le Quinte: Come Funziona GPT

1. L'architettura di GPT: Reti Neurali e Deep Learning.
2. Applicazioni e potenzialità nell'ambito didattico.



Riflessioni Finali

1. Riepilogo dei principali argomenti trattati.
2. Domande?



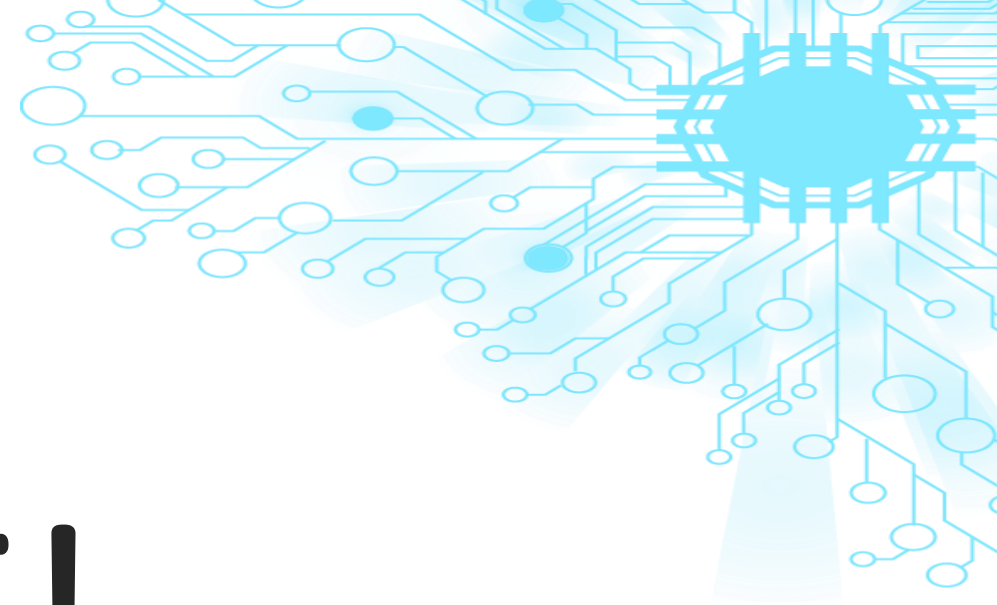
Contatti

[Video dimostrativi e codice MEPA dei Chatbot](#)

Per provare gratuitamente Mindy, il chatbot personalizzabile basato su GPT, inviare un'email con il proprio account Google Personale associato al Play Store (solo Android) a lorenzo.redaelli@outlook.com

[Associazione Culturale Non Profit Didattica Innovativa](#)





GRAZIE!



PROF. LORENZO REDAELLI

